

Prevención de la Sepsis en casa



¿Qué es la sepsis?

La sepsis es una respuesta extrema del cuerpo a una infección y, por su gravedad, siempre es una emergencia médica.

La mayoría de las infecciones no evolucionan a sepsis.

Pero reconocer los cambios importantes y actuar a tiempo puede marcar la diferencia.

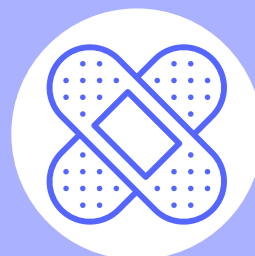


Prevención

Prevenir infecciones con medidas diarias sencillas reduce el riesgo de sepsis



Lávate las manos con frecuencia



Cuida correctamente las heridas



Controla tus enfermedades crónicas



Mantén al día tus vacunas



Precaución

No ignores las señales: si los síntomas empeoran rápidamente, no esperes



Empeoramiento rápido del estado general y escalofríos



Respiración muy rápida o dificultad para respirar



Confusión, respuesta anormal o somnolencia



Poca o ninguna orina durante varias horas



Sentido común

Cuidarse bien en casa y saber cuándo acudir a urgencias ayuda a evitar complicaciones



Antibióticos: solo bajo prescripción cuando son necesarios



Usa Urgencias solo para casos graves o de riesgo vital



Maneja la fiebre en casa de forma correcta



Cuida y vigila en casa y actúa si empeora



Busca atención médica urgente

Si tienes una infección y aparecen algunos de estos síntomas.



Mal estado general



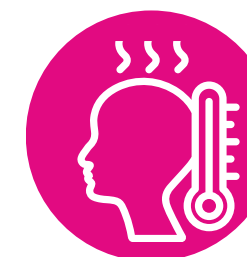
Poca orina durante el día



Confusión o desorientación



Dificultad para respirar



Fiebre alta o temperatura baja



Piel moteada

descarga el folleto



En colaboración con:



Global Sepsis Alliance



fundación
CÓDIGOsepsis

Más información:

www.sepsisinfo.es